

INFORME TÉCNICO DIARIO Nº 161

El IDEAM comunica al Sistema Nacional de Gestión del Riesgo (SNGR) y al Sistema Nacional Ambiental (SINA).

Bogotá D. C., sábado 10 de junio de 2017.

Hora de actualización:
12:05 p. m.

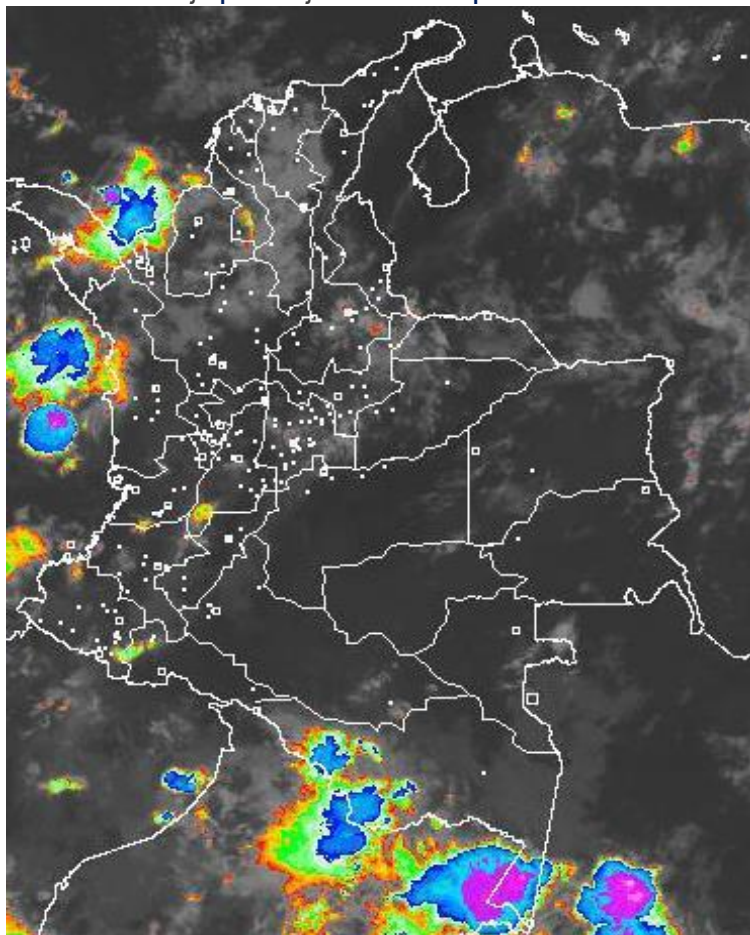


CONDICIONES HIDROMETEOROLÓGICAS ACTUALES

En las últimas horas ha disminuido la nubosidad y las precipitaciones en gran parte del país, predominando las condiciones secas. El pronóstico nos muestra lluvias en la tarde y noche en zonas del sur de la región Caribe, norte de la Andina, gran parte de la Pacífica, oriente de la Orinoquia y sur de la Amazonia.

IMAGEN SATELITAL

Canal Infrarrojo | 10 de junio de 2017 | Hora 8:15 a. m. HLC



Consulte todos los días el pronóstico del tiempo y las alertas hidrometeorológicas vigentes del **IDEAM**, en un formato de calidad. Alrededor de las 7:30 a. m. está a disposición del público en www.ideam.gov.co.

Se puede ver también en dispositivos móviles **AQUÍ**





LO MÁS DESTACADO

LLUVIAS REGISTRADAS EN LAS ÚLTIMAS 24 HORAS

- Descenso moderado de las precipitaciones en las últimas 24 horas, las cuales se presentaron principalmente en las regiones Orinoquia y Andina, e igualmente en sectores aislados de las regiones Pacífica y Caribe. La mayor precipitación se presentó en el municipio de **Arauca (Arauca), con 97.3 mm.**

ALERTA ROJA

- Por niveles altos en el río Magdalena en el sector El Banco (Magdalena).
- Por niveles altos de varias corrientes en el departamento de Chocó, especialmente aquellas que vierten directamente al Océano Pacífico.
- Por niveles altos en varios ríos de los siguientes departamentos: Magdalena, Bolívar y Nariño.
- Por alta probabilidad de incendios de la cobertura vegetal en algunos sectores de la región Caribe.
- Por alta probabilidad de deslizamientos de tierra en zonas inestables de las regiones Caribe, Orinoquia y Pacífico.

ALERTA NARANJA

- Por incremento de los niveles de varios ríos en los siguientes departamentos: Magdalena, Chocó, Antioquia, Córdoba, Sucre, Meta y Guaviare.
- Por probabilidad moderada de deslizamientos de tierra detonados por lluvias, en sectores inestables o de alta pendiente, localizados en las regiones Caribe, Andina, Amazonia, Orinoquia y Pacífica.
- Por moderada probabilidad de incendios de la cobertura vegetal en sectores de las regiones Caribe y Andina.
- Por tiempo lluvioso en el mar Caribe.

ALERTA AMARILLA

- Por incremento de los niveles de varios ríos de los siguientes departamentos: Santander y Arauca.
- Por probabilidad baja de deslizamientos de tierra detonados por lluvias, en sectores inestables o de alta pendiente, localizados en áreas de las regiones Orinoquia, Amazonia, Pacífico, Caribe y Andina.
- Por tiempo lluvioso y pleamar en el Océano Pacífico.
- Por pleamar en el mar Caribe.

PRONÓSTICO CONDICIONES METEOROLÓGICAS ESPECIALES

ÁREA DEL VOLCÁN GALERAS

Para las horas de la mañana se estima tiempo seco. En la tarde y noche mayor nubosidad con precipitaciones entre ligeras y moderadas.

EL SERVICIO GEOLÓGICO COLOMBIANO reporta en nivel AMARILLO (III): CAMBIOS EN EL COMPORTAMIENTO DE LA ACTIVIDAD VOLCÁNICA. Lat: 155 Lon: -77.37

ELEVACIÓN (pies)	DIRECCIÓN	VELOCIDAD	
		NUDOS	Km/h
10,000	ESTE	10 - 15	18 - 27
18,000	ESTE	20 - 25	36 - 45
24,000	ESTE	20 - 25	36 - 45
30,000	NOROESTE	20 - 25	36 - 45

ÁREA DEL VOLCÁN NEVADO DEL HUILA

Preveerán las condiciones de tiempo seco en las primeras horas del día. Al final de la tarde no se descartan algunas lloviznas en el sector.

EL SERVICIO GEOLÓGICO COLOMBIANO reporta en nivel AMARILLO (III): CAMBIOS EN EL COMPORTAMIENTO DE LA ACTIVIDAD VOLCÁNICA. Lat: 2.92 Lon: -76.05

ELEVACIÓN (pies)	DIRECCIÓN	VELOCIDAD	
		NUDOS	Km/h
10,000	ESTE	5 - 10	9 - 18
18,000	ESTE	20 - 25	36 - 45
24,000	ESTE	15 - 20	27 - 36
30,000	NORESTE	20 - 25	36 - 45

ÁREA DEL VOLCÁN CERRO MACHÍN

Durante las horas de la mañana y tarde se estima tiempo seco con cielo parcialmente cubierto. En la noche son previstas precipitaciones.

EL SERVICIO GEOLÓGICO COLOMBIANO reporta en nivel AMARILLO (III): CAMBIOS EN EL COMPORTAMIENTO DE LA ACTIVIDAD VOLCÁNICA. Lat: 4.80 Lon: -75.62

ELEVACIÓN (pies)	DIRECCIÓN	VELOCIDAD	
		NUDOS	Km/h
10,000	SURESTE	5 - 10	9 - 18
18,000	SURESTE	10 - 15	18 - 27
24,000	SURESTE	10 - 15	18 - 27
30,000	NORESTE	15 - 20	27 - 36

ÁREA DEL VOLCÁN NEVADO DEL RUIZ

En las horas de la mañana se prevé tiempo seco. Después del mediodía se incrementará la nubosidad con precipitaciones.

EL SERVICIO GEOLÓGICO COLOMBIANO reporta en nivel AMARILLO (III): CAMBIOS EN EL COMPORTAMIENTO DE LA ACTIVIDAD VOLCÁNICA. Lat: 4.89 Lon: -75.32

ELEVACIÓN (pies)	DIRECCIÓN	VELOCIDAD	
		NUDOS	Km/h
10,000	SURESTE	5 - 10	9 - 18
18,000	ESTE	10 - 15	18 - 27
24,000	ESTE	10 - 15	18 - 27
30,000	NORESTE	15 - 20	27 - 36

ÁREA DEL COMPLEJO VOLCÁNICO CHILES-CERRO NEGRO DE

En las horas de la mañana se prevé tiempo seco. Después del mediodía se incrementará la nubosidad con precipitaciones.

EL SERVICIO GEOLÓGICO COLOMBIANO reporta en nivel AMARILLO (III): CAMBIOS EN EL COMPORTAMIENTO DE LA ACTIVIDAD VOLCÁNICA. Lat: 0.81 Lon: -77.93 Lat: 0.76 Lon: -77.95

ELEVACIÓN (pies)	DIRECCIÓN	VELOCIDAD	
		NUDOS	Km/h
10,000	SURESTE	10 - 15	18 - 27
18,000	ESTE	10 - 15	18 - 27
24,000	ESTE	20 - 25	36 - 45
30,000	NORESTE	20 - 25	36 - 45

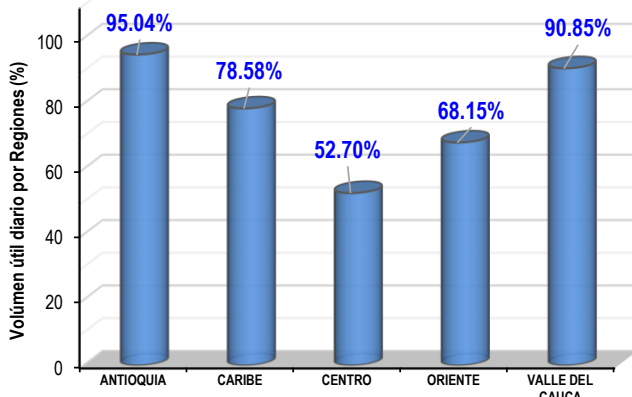
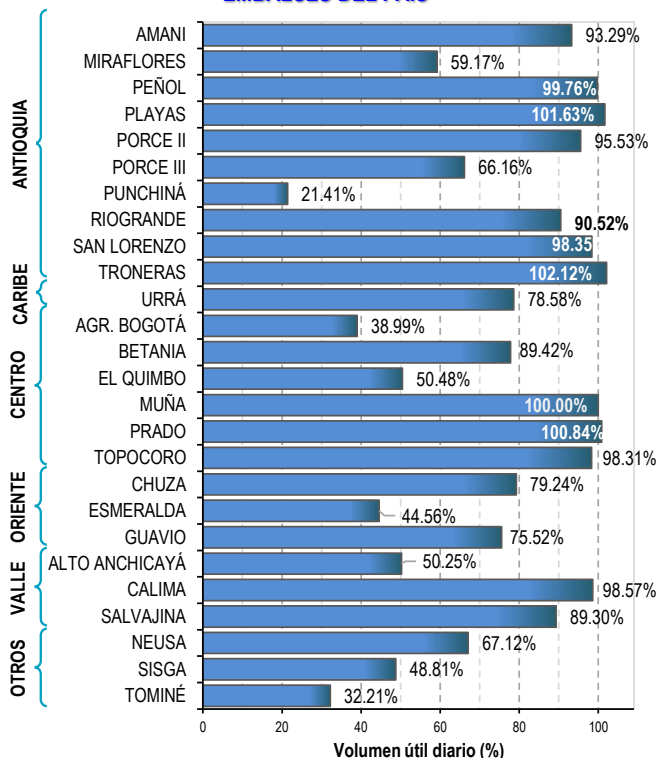
ESTADO DE LOS EMBALSES

A continuación se relaciona el volumen útil diario de los principales embalses del país (expresado en porcentaje), de acuerdo con la información reportada por XM S.A.

E.S.P en la siguiente dirección electrónica:

<http://ido.xm.com.co/ido/SitePages/hidrologia.aspx?q=reservas>

VOLUMEN ÚTIL DIARIO EN LOS PRINCIPALES EMBALSES DEL PAÍS



Para estar informado diariamente de lo que pasa con el **pronóstico del tiempo y las alertas**.

Síguenos en Twitter
@IDEAMColombia



PRECIPITACIONES

A continuación se relacionan los municipios donde en las últimas 24 horas se registraron precipitaciones iguales o superiores a 30.0 mm.

Se aclara que las precipitaciones indicadas en los municipios, realmente corresponden a aquellos puntos en los cuales el IDEAM tiene estaciones de monitoreo, pero no necesariamente quiere decir que el dato corresponda a las lluvias que se presentaron directamente sobre el área urbana en donde se concentra la mayor población. En ocasiones la estación sobre la cual se destaca el mayor valor de precipitación, a pesar de pertenecer al municipio, puede quedar alejada del centro poblado principal.

DEPARTAMENTO	MUNICIPIO
AMAZONAS	El Encanto (80.6).
ANTIOQUIA	Turbo (37.0).
ARAUCA	Arauca (97.3).
BOYACÁ	Cubará (33.2).
CASANARE	Sabanalarga (58.0).
CAUCA	López de Micay (47.0), Bolívar (35.0).
CESAR	Valledupar (66.4), Pueblo Bello (45.0).
CUNDINAMARCA	Medina (69.0).
CHOCÓ	Lloró (74.8), Medio San Juan (34.0).
META	Cubarral (89.0), Acacías (45.0), Guamal (36.0), San Martín (32.0).
NARIÑO	Barbacoas (36.8).
NORTE DE SANTANDER	Labateca (32.0).
SANTANDER	Bolívar (39.5).

Para estar informado diariamente de lo que pasa con el **pronóstico del tiempo y las alertas**.

Síguenos en Twitter
@IDEAMColombia



TEMPERATURAS MÁXIMAS

A continuación se relacionan los municipios donde en las últimas 24 horas se registraron temperaturas iguales o superiores a 35.0 °C.

Se aclara que las temperaturas indicadas en los municipios, realmente corresponden a aquellos puntos en los cuales el IDEAM tiene estaciones de monitoreo, pero no necesariamente quiere decir que el dato corresponda a las temperaturas que se presentaron directamente sobre el casco urbano en donde se concentra la mayor población. En ocasiones la estación sobre la cual se destaca el mayor valor de temperatura, a pesar de pertenecer al municipio, puede quedar alejada del centro poblado principal.

DEPARTAMENTO	MUNICIPIO
CUNDINAMARCA	Jerusalén (37.6).
LA GUAJIRA	Uribia (35.2).
TOLIMA	Ambalema (36.0), Valle de San Juan (36.0), Armero (35.2).



PRONÓSTICO METEOROLÓGICO

Sábado 10 y domingo 11 de junio de 2017



REGIÓN	PRONÓSTICO
SABANA DE BOGOTÁ	<p>SÁBADO. En horas de la mañana se prevé cielo entre parcial y mayormente cubierto con tiempo seco, aunque no se descartan lloviznas en el oriente y norte de la ciudad y de la Sabana. En la tarde se estima incremento de la nubosidad con lluvias en el noroccidente y sur de la ciudad, el resto del área con tiempo seco y nuboso. Durante la noche se prevén lluvias de variada intensidad en diversos sectores del sur de la ciudad y oriente de la ciudad. El resto de la ciudad con tiempo seco.</p> <p>DOMINGO. Son previstas lloviznas en el sur y centro de la ciudad en horas de la mañana; lluvias de variada intensidad durante la tarde, particularmente en el occidente de la ciudad. Durante la noche se espera que persistan las lluvias en diferentes sectores.</p>
CARIBE	<p>SÁBADO. Para las horas de la mañana, se prevé cielo mayormente cubierto con lluvias en sectores del sur de Bolívar, sur de Sucre, norte de Córdoba y Golfo de Urabá, el resto de la región con tiempo seco. En horas de la tarde se estima que se mantengan las lluvias en sectores de los departamentos de Córdoba, Sucre y sur de Bolívar. Lluvias ligeras en sectores del sur de Magdalena y norte de Bolívar. Durante la noche, se estima un incremento de la nubosidad con precipitaciones en sectores de Cesar, Magdalena, en el sur de Córdoba, Sucre y Bolívar.</p> <p>DOMINGO. Se estima predominio de tiempo seco con cielo parcialmente cubierto en gran parte de la región, sin embargo, no se descartan precipitaciones en el sur de Córdoba y sectores de Bolívar y Magdalena, especialmente, al final de la tarde y horas de la noche.</p>
ARCHIPIÉLAGO DE SAN ANDRÉS, PROVIDENCIA Y SANTA CATALINA	<p>SÁBADO. Se espera cielo nublado con lluvias en San Andrés. Posibles tormentas eléctricas. Para la tarde se estima cielo mayormente nublado con lluvias ligeras sectorizadas. Durante la noche predominarán las condiciones nubosas con lloviznas</p> <p>DOMINGO. Predominará el tiempo seco en el área con cielo parcialmente cubierto en la mayor parte de la jornada; sin embargo son posibles algunas lluvias ligeras y sectorizadas al sur del área</p>
MAR CARIBE	<p>SÁBADO. Se estiman precipitaciones en el Golfo de Urabá y litoral de Córdoba, lluvias mas fuertes al occidente del área marítima, no se descarta actividad eléctrica.</p> <p>DOMINGO. En el centro y occidente del mar Caribe colombiano y en cercanías a sus costas se esperan condiciones mayormente nubosas con precipitaciones de moderada intensidad en la madrugada y en la mañana.</p>





PRONÓSTICO METEOROLÓGICO

Sábado 10 y domingo 11 de junio de 2017



REGIÓN	PRONÓSTICO
ANDINA	<p>SÁBADO. En horas de la mañana se estima cielo entre parcial y mayormente cubierto con tiempo seco en gran parte del área, sin descartar lluvias ligeras al mediodía en sectores del norte de Antioquia, Huila, Tolima y oriente de Boyacá y Cundinamarca. Durante la tarde se mantendrá cielo mayormente cubierto en la región, con lluvias sobre sectores de Antioquia, Santander, Norte de Santander, Boyacá, norte y oriente de Cundinamarca; precipitaciones menos intensas son estimadas sobre el Eje Cafetero y en zonas de montaña de Tolima, Nariño y Huila. Para la noche se prevé lluvias en sectores de Antioquia, Cundinamarca, Caldas, Boyacá, Santander, sur de Norte de Santander y norte de Tolima.</p> <p>DOMINGO. Nubosidad variable en la región con mayor densidad en Boyacá, oriente de Santander, Antioquia, Cundinamarca, Risaralda y Caldas con probabilidad de lluvias dispersas, las mas fuertes estarán en el sur de Huila, principalmente en las horas de la tarde y noche.</p>
INSULAR PACÍFICO	<p>SÁBADO. Nubosidad variada con lluvias ligeras en Gorgona durante la jornada. En Malpelo posibilidad lloviznas en la noche.</p> <p>DOMINGO. En Malpelo se prevé cielo parcialmente cubierto con predominio de tiempo seco mientras en Gorgona son posibles algunas lluvias moderadas en horas de la madrugada y en la noche.</p>
PACÍFICO	<p>SÁBADO. En horas de la mañana se estima lluvias en sectores Chocó y oriente de Nariño, tiempo seco para el resto de la región. En la tarde se prevé lluvias sobre amplios sectores de Chocó, Cauca y Valle del Cauca. Actividad eléctrica en los momentos de lluvia intensa. Para la noche se mantendrán las lluvias en zonas del occidente de Chocó, Nariño y Cauca.</p> <p>DOMINGO. En la mañana se estima predominen condiciones secas en gran parte de la región. En la tarde y noche se prevé un aumento de nubosidad con lluvias sobre sectores de Chocó, Valle y Cauca.</p>
OCÉANO PACÍFICO	<p>SÁBADO. Se estima nubosidad variada y lluvias, con posibilidad de actividad eléctrica, en zonas aledañas a la costa, especialmente en la mañana y la noche.</p> <p>DOMINGO. En el norte del área marítima del Pacífico colombiano son posibles lluvias entre ligeras y moderadas; mientras en cercanías a la costa son posibles pero de menor intensidad.</p>





PRONÓSTICO METEOROLÓGICO

Sábado 10 y domingo 11 de junio de 2017



REGIÓN	PRONÓSTICO
ORINOQUIA	<p>SÁBADO. Para la mañana se prevé cielo entre parcial y mayormente cubierto con tiempo seco, con probabilidad de lluvias sobre occidente de Vichada al medio día. En horas de la tarde se esperan Lluvias en el oriente de Meta y sectores de Vichada. No se descartan tormentas eléctricas. Durante la noche se intensificarán las lluvias en Meta, oriente de Vichada y sur de Casanare. Posibilidad de actividad eléctrica.</p> <p>DOMINGO. En la región se prevé cielo parcialmente nublado con precipitaciones en sectores de Vichada, piedemonte de Arauca y suroriente de Meta. El resto de la región con tiempo seco.</p>
AMAZONIA	<p>SÁBADO. En la mañana se esperan lluvias al sur de Amazonas y piedemonte de Putumayo y Caquetá. El resto de la región con tiempo seco. Para la tarde se prevé aumento de la nubosidad en gran parte de la región con precipitaciones en sectores del piedemonte de Putumayo y Caquetá, al igual que en áreas de Guainía, Vaupés y Amazonas. Probabilidad de actividad eléctrica. Las precipitaciones en la noche se concentrarán en el piedemonte Amazónico y en zonas del oriente de Guainía, Vaupés y Amazonas. Probabilidad de descargas eléctricas.</p> <p>DOMINGO. Se incrementa la nubosidad en horas de la tarde y noche en Putumayo, Caquetá, occidente de Guaviare con precipitaciones fuertes; en Amazonas con lluvias ligeras.</p>

Planeando tu día?
Descarga YA y conoce...



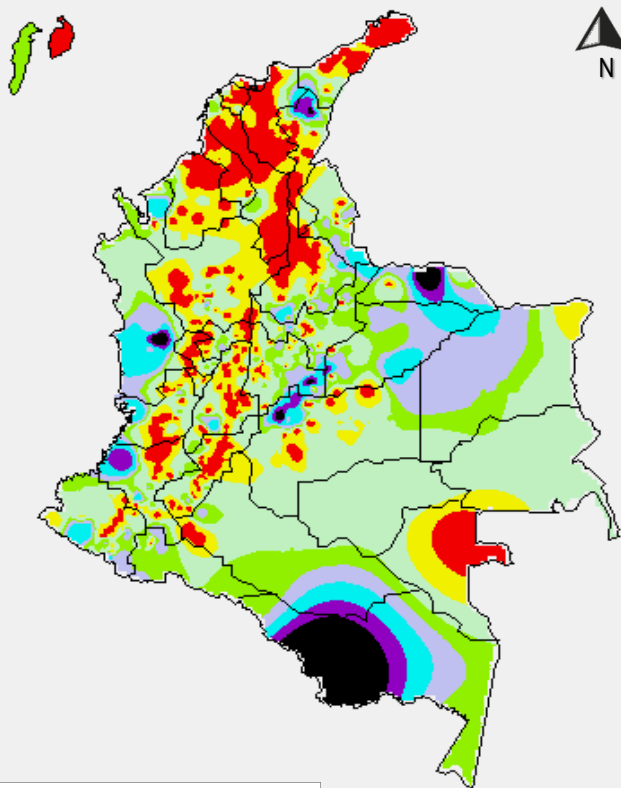
Consúltalo a diario y únete a
la Cultura del Pronóstico del IDEAM

Disponible para

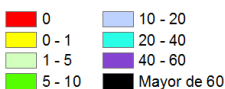


MAPAS DE PRECIPITACIÓN

Precipitación diaria: desde las 7:00 a. m. del día viernes 09 de junio hasta las 7:00 a. m. del día sábado 10 de junio de 2017.

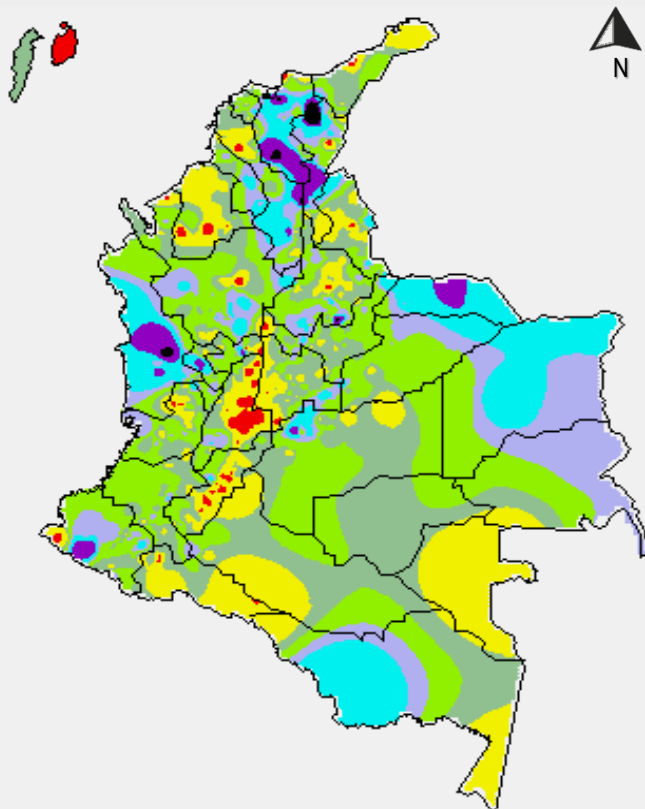


PRECIPITACIÓN EN mm

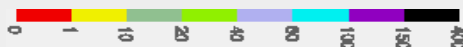


1 milímetro de precipitación equivale a 1 litro de lluvia por m²

Precipitación de los últimos 3 días: desde las 7:00 a. m. del día miércoles 07 de junio hasta las 7:00 a.m. del día sábado 10 de junio de 2017.



PRECIPITACIÓN EN mm



1 milímetro de precipitación equivale a 1 litro de lluvia por m²

ALERTAS VIGENTES E INFORMACIÓN ADICIONAL

Para mayor información sobre el pronóstico del estado del tiempo, informes técnicos diarios, comunicados especiales, mapas diarios de temperaturas máximas y mínimas e información diaria de precipitación se sugiere consultar los siguientes enlaces:

- [MAPA DIARIO DE TEMPERATURA MÁXIMA](#)
- [MAPA DIARIO DE TEMPERATURA MÍNIMA](#)
- [INFORMACIÓN DIARIA DE PRECIPITACIÓN Y TEMPERATURA DE LOS PRINCIPALES AEROPUERTOS DEL PAÍS](#)
- [MOAICO MAPAS DE PRECIPITACIÓN DIARIA EN MILÍMETROS](#)

ALERTAS POR NIVELES DE LOS RÍOS

REGIÓN CARIBE

SITIOS PARA LOS CUALES SE GENERA LA ALERTA

ALERTA ROJA

INCREMENTO EN LOS NIVELES EN EL CANAL DEL DIQUE.

En la estación Gambote en el municipio de Arjona (Bolívar), se registra incremento paulatino en los niveles, similar tendencia se registra en la Ciénaga de Machado, Ciénaga del Jobo y Embalse Guájaro.

REGIÓN ANDINA

SITIOS PARA LOS CUALES SE GENERA LA ALERTA

ALERTA ROJA

NIVELES ALTOS EN EL RIO MAGDALENA SECTOR EL BANCO (MAGDALENA).

Se mantiene esta alerta dado que el nivel del río Magdalena aún presenta valores altos, por encima de la cota crítica de desbordamiento en el sector de El Banco (Magdalena). Se destaca que en la cuenca media el río Magdalena registra ligeras fluctuaciones en los niveles con tendencia general al descenso.

REGIÓN PACÍFICA

SITIOS PARA LOS CUALES SE GENERA LA ALERTA

ALERTA ROJA

CRECIENTE SUBITA RIO MIRA

Se mantiene Alerta Roja, producto de las lluvias registradas en la cuenca alta de los ríos Mira y Guiza que generó incrementos en los niveles de estos ríos en el transcurso de la mañana de hoy. El IDEAM recomienda a la comunidad en general asentada en las márgenes del río Mira en la cuenca Baja, estar atentos al comportamiento y fluctuaciones en los niveles en el transcurso del día; igualmente, a los comités de Gestión del Riesgo Local y Regional estar atentos a las fluctuaciones súbitas que pudieran ocurrir en el transcurso del día de hoy.

ALERTAS POR NIVELES DE LOS RÍOS

REGIÓN CARIBE

SITIOS PARA LOS CUALES SE GENERA LA ALERTA

PROBABILIDAD DE CRECIENTES SUBITAS EN LOS RÍOS DE LA SIERRA NEVADA DE SANTA MARTA

Se baja a este nivel de Alerta Naranja, sin embargo, los niveles continúan altos en especial para el río Ariguani en el departamento del Magdalena, y se estima continúan las precipitaciones sobre la Sierra Nevada de Santa Marta en el transcurso del día de hoy, que podrían generar nuevos incrementos súbitos principalmente en los ríos Manzanares, Gaira, Minca, Fundación, Aracataca, Guachaca, Piedras, Palomino, Dibulla, Ancho, Don Diego, Buritaca, Sevilla, Riofrío, Tucurínca (Departamento Magdalena). Además, no se descartan incrementos en los niveles de los ríos Guatapurí, Urumita y Maracas, afluentes al río Cesar, al igual que para los ríos, quebradas y arroyos del departamento de Cesar. El IDEAM recomienda a los comités de Gestión del Riesgo, tanto locales como regionales, estar atentos a las fluctuaciones y variaciones de los ríos, quebradas y arroyos de los anteriores departamentos enunciados, así como a la comunidad en general asentada en las márgenes de estos ríos, para que estén atentos al comportamientos de los ríos.

SE PREVÉ CRECIENTE SÚBITA EN EL RÍO ATRATO

Se mantiene alerta naranja debido a la continuidad de las lluvias que se han presentado sobre sectores de la parte alta y media de la cuenca del río Atrato, por lo que se generó una creciente súbita en el nivel del río el cual es monitoreado a la altura del municipio de Quibdó (Chocó). Igualmente, se pronostica que las lluvias persistan durante los próximos días en la región, por lo que se recomienda a los pobladores ribereños de sectores bajos estar atentos al comportamiento del río.

PROBABLES INCREMENTOS EN EL NIVEL DE LOS RÍOS QUE DESEMBOLCAN EN EL GOLFO DE URABÁ

Se mantiene esta alerta dadas las lluvias de variada intensidad que se han registrado en sectores del Golfo de Urabá, las cuales podrían estar generando incrementos en los niveles de los ríos Mulatos, León, Chigorodó, Carepa, Apartadó, Vijagüal, Zungo, Grande, Guadualito, Currulao y Turbo. El IDEAM mantiene la recomendación a la población asentada a lo largo de las corrientes de esta zona, especialmente en los municipios de Apartadó, Chigorodó, Carepa y San Pedro de Urabá, dado que se pronostica persistan las lluvias durante los próximos días.

PROBABILIDAD DE CRECIENTES SÚBITAS EN LA CUENCA DEL RÍO SAN JORGE.

Prevalece este nivel de Alerta Naranja, producto de las lluvias de variada intensidad que se han registrado en la cuenca alta, las cuales están generando fluctuaciones con valores en el rango de altos en los niveles de la parte alta del río San Jorge a la altura de la estación Pica-Pica, San Pedro (Puerto Libertador), Montelíbano y Puerto. Córdoba (Buenavista). El IDEAM recomienda a la población en general estar atentos al comportamiento de los niveles de estos ríos, dado que se pronostica persistan las lluvias durante los próximos días.

**ALERTA
NARANJA**

ALERTAS POR NIVELES DE LOS RÍOS

REGIÓN PAÍFICO

SITIOS PARA LOS CUALES SE GENERA LA ALERTA

ALERTA NARANJA

PROBABILIDAD DE CRECIENTES SÚBITAS EN LOS RÍOS AFLUENTES DIRECTOS AL OCÉANO PACÍFICO Y EN LA CUENCA DEL RÍO SAN JUAN.

Se mantiene esta alerta dadas las lluvias de variada intensidad con presencia de tormentas eléctricas que se han registrado en diversos sectores de los departamentos de Chocó, Valle del Cauca, Cauca y Nariño, las cuales podrían estar generando incrementos súbitos en el nivel de los ríos Baudó, Docampadó, San Juan y algunos de sus ríos tributarios (entre ellos el río Sipí), Calima, Dagua, Yurumanguí, Raposo, Cajambre, Anchicayá, Naya, Timbiquí, Micay, Ovejas, Mechengue, Napi y demás afluentes y quebradas de la zona. El IDEAM mantiene la recomendación para que la población en general mantenga atento seguimiento al comportamiento y fluctuaciones en los niveles de estos ríos, dado que se pronostica persistan las lluvias durante los próximos días.

REGIÓN ANDINA

SITIOS PARA LOS CUALES SE GENERA LA ALERTA

ALERTA NARANJA

NIVELES ALTOS EN EL RIO CAUCA EN EL MUNICIPIO DE GUARANDA (SUCRE).

Aunque se registra tendencia de descenso en los niveles del río Cauca, se mantiene esta alerta dado que continúa con valores en el rango de altos en particular en el sector entre los municipios de Guaranda (Sucre), Achí y Pinillos (Bolívar).

PROBABILIDAD DE CRECIENTES SÚBITAS EN LOS RÍOS DE MONTAÑA DEL DEPARTAMENTO DE ANTIOQUIA.

Se mantiene esta alerta dado que persisten las lluvias de variada intensidad con presencia de tormentas eléctricas en el departamento de Antioquia, las cuales pueden generar crecientes súbitas en los ríos de montaña, tanto en la vertiente oriental de la cordillera occidental, como en la vertiente occidental de la cordillera central. Se recomienda especial atención al comportamiento en los niveles de los ríos Taraza, Man, Porce, Nechí, El Bagre, Medellín, Anorí, Nare, San Juan y La quebrada La Liboriana y sus afluentes, entre otros, dado que se pronostica persistan las lluvias durante los próximos días.

ALERTAS POR NIVELES DE LOS RÍOS

REGIÓN ORINOQUIA

SITIOS PARA LOS CUALES SE GENERA LA ALERTA

CRECIENTES SÚBITAS EN LOS RÍOS DEL PIEDEMONTE LLANERO

Se mantiene esta alerta dadas las lluvias de variada intensidad con presencia de tormentas eléctricas que se han registrado en sectores del piedemonte llanero, las cuales se pronostica persistan durante el transcurso del día; por lo que se prevé nuevos incrementos súbitos en los niveles de los ríos del piedemonte llanero, en especial para los ríos Guatiquía, Guayuriba, Humea, Guacavía, Negro, Guamal, Upia, Cusiana y Cravo Sur. Igualmente, en el río Casanare y sus afluentes directos. El IDEAM recomienda para que la población en general mantenga atento seguimiento al comportamiento en los niveles de los ríos y afluentes que descienden del piedemonte llanero.

ALERTA NARANJA

NIVELES ALTOS EN EL RÍO META.

Debido a los incrementos de nivel que se han presentado en los afluentes del piedemonte llanero, particularmente en los ríos Guatiquía, Guayuriba y Humadea (Río Guamal), se registra niveles altos en el río Meta a la altura de la población de Puerto López (Meta). También se presenta incremento de niveles en el río Cusiana, el cual es afluente del río Meta.

NIVELES ALTOS EN LA CUENCA DEL RÍO GUAVIARE.

Debido a las lluvias de variada intensidad con presencia de tormentas eléctricas que se han registrado en sectores del piedemonte llanero, las cuales han ocasionado nuevos incrementos súbitos en los niveles de los ríos Ariari, Guejar y Guayabero, aportantes de la cuenca del río Guaviare. Se resalta que el río Guaviare presenta actualmente niveles en el rango de altos para la época. Se recomienda a la población en general estar atentos al comportamiento de los niveles de estos ríos.

ALERTAS POR NIVELES DE LOS RÍOS

REGIÓN ANDINA

SITIOS PARA LOS CUALES SE GENERA LA ALERTA

ALERTA AMARILLA

PROBABILIDAD DE INCREMENTOS SUBITOS EN LOS RÍOS LEBRIJA, CARARE Y OPÓN.

Se mantiene esta alerta dadas las lluvias de variada intensidad que se han presentado en departamento de Santander, las cuales pueden generar incrementos importantes en las cuencas de los ríos Lebrija, Carare, Opón, Frio y de Oro. El IDEAM hace una llamado de atención especial tanto a pobladores como a autoridades locales y regionales de Gestión del Riesgo para que mantengan atento seguimiento al comportamiento de los niveles de estos ríos y sus afluentes.

REGIÓN ORINOQUIA

SITIOS PARA LOS CUALES SE GENERA LA ALERTA

ALERTA AMARILLA

SE PREVÉ CRECIENTES SÚBITAS EN LOS RÍOS DE LA CUENCA DEL ARAUCA

Han disminuido las precipitaciones en la cuenca alta del Arauca, sin embargo, se prevé incremento paulatino en los niveles; por tanto, se mantiene este nivel de alerta a Amarilla para los afluentes al Arauca, tales como: Chitagá, Venagá, Cobaría, Cubugón y Banadía; por tanto, cabe esperar que se registre crecientes súbitas en el transcurso de la noche y madrugada de mañana. El IDEAM hace un llamado de atención para que pobladores ribereños y autoridades de Gestión del Riesgo locales y Regionales, estar atentos al comportamiento de los niveles.

ALERTAS POR AMENAZAS DE INCENDIOS DE LA COBERTURA VEGETAL

ALERTA ROJA:

Amenaza Alta o muy alta de ocurrencia de incendios de la cobertura vegetal en zonas de bosques, cultivos y pastos, localizados en los siguientes municipios y sectores aledaños:

ALERTA NARANJA:

Amenaza moderada de ocurrencia de incendios de la cobertura vegetal en zonas de bosques, cultivos y pastos, localizados en los siguientes municipios y sectores aledaños:

REGIÓN CARIBE

SITIOS PARA LOS CUALES SE GENERA LA ALERTA

**ALERTA
NARANJA**

LA GUAJIRA: Riohacha.

REGIÓN ANDINA

SITIOS PARA LOS CUALES SE GENERA LA ALERTA

**ALERTA
NARANJA**

HUILA: Agrado

NORTE DE SANTANDER: La Playa, y Ocaña.

SANTANDER: Capitanejo y Zapatoca.

TOLIMA: Alvarado, Ambalema, Coello, Coyaima, Espinal, Flandes, Guamo, Ortega, Piedras, Rovira, Saldaña, San Luis, Suárez, Valle De San Juan y Venadillo.

ALERTAS POR AMENAZAS DE DESLIZAMIENTO

ALERTA ROJA:
Amenaza alta a muy alta por deslizamientos de tierra detonados por lluvias, localizados en los siguientes municipios:

ALERTA NARANJA:
Amenaza moderada por deslizamientos de tierra detonados por lluvias, localizados en los siguientes municipios:

REGIÓN CARIBE	
ALERTA ROJA	SITIOS PARA LOS CUALES SE GENERA LA ALERTA
	CESAR: Pueblo Bello.

REGIÓN ORINOQUIA	
ALERTA ROJA	SITIOS PARA LOS CUALES SE GENERA LA ALERTA
	META: Acacías y Villavicencio.

REGIÓN PACÍFICO	
ALERTA ROJA	SITIOS PARA LOS CUALES SE GENERA LA ALERTA
	CHOCÓ: Atrato (Yuto) y Quibdó.

REGIÓN CARIBE	
ALERTA NARANJA	SITIOS PARA LOS CUALES SE GENERA LA ALERTA
	CESAR: La Gloria, Pailitas, Pelaya y Valledupar. MAGDALENA: Aracataca y Fundación. SUCRE: Guaranda BOLIVAR: Achí, Montecristo y San Jacinto del Cauca.

REGIÓN ANDINA	
ALERTA NARANJA	SITIOS PARA LOS CUALES SE GENERA LA ALERTA
	ANTIOQUIA: Briceño, Ituango, San Francisco, San Luis, Valdivia y Yarumal. BOYACÁ: Cubará y San Luis de Gaceno. CUNDINAMARCA: Guayabetal, Gutiérrez, Medina, Paratebueno y Quetame.

ALERTAS POR AMENAZAS DE DESLIZAMIENTO

ALERTA ROJA:

Amenaza alta a muy alta por deslizamientos de tierra detonados por lluvias, localizados en los siguientes municipios:

ALERTA NARANJA:

Amenaza moderada por deslizamientos de tierra detonados por lluvias, localizados en los siguientes municipios:

REGIÓN ORINOQUIA

SITIOS PARA LOS CUALES SE GENERA LA ALERTA

**ALERTA
NARANJA**

CASANARE: Sabanalarga.

META: Cubarral, Cumaral, El Calvario, El Castillo, El Dorado, Guamal y Restrepo.

NORTE DE SANTANDER: Toledo.

SANTANDER: Coromoro y Encino.

REGIÓN PACÍFICO

SITIOS PARA LOS CUALES SE GENERA LA ALERTA

**ALERTA
NARANJA**

CHOCÓ: Alto Baudó (Pie de Pato), Bagadó, Bahía Solano (Mutis), Bajo Baudó (Pizarro), Bojayá (Bellavista), Cértegui, Condoto, El Cantón del San Pablo (Managrú), Istmina, Lloró, Medio Atrato (Beté), Medio Baudó (Boca de Pepé), Medio San Juan (Andagoya), Nóvita, Nuquí, Río Iró (Santa Rita), Río Quito (Paimadó), Tadó y Unión Panamericana (Animas).

NARIÑO: Barbacoas y Ricaurte.

REGIÓN CARIBE

SITIOS PARA LOS CUALES SE GENERA LA ALERTA

**ALERTA
AMARILLA**

BOLÍVAR: Altos del Rosario, Barranco de Loba, El Peñón, Regidor, Rioviejo, San Martín de Loba y Santa Rosa del Sur.

CESAR: Astrea, Chimi Hagua, Chiriguaná, Curumaní y El Copey.

CÓRDOBA: Puerto Libertador.

MAGDALENA: Algarrobo, Ariguaní (El Difícil), Ciénaga, Nueva Granada, Pijiño del Carmen, Sabanas de San Ángel, Santa Ana, Santa Marta (Distrito Turístico Cultural).

LA GUAJIRA: San Juan del Cesar.

ALERTAS POR AMENAZAS DE DESLIZAMIENTO

ALERTA ROJA:
Amenaza alta a muy alta por deslizamientos de tierra detonados por lluvias, localizados en los siguientes municipios:

ALERTA NARANJA:
Amenaza moderada por deslizamientos de tierra detonados por lluvias, localizados en los siguientes municipios:

REGIÓN ANDINA	
SITIOS PARA LOS CUALES SE GENERA LA ALERTA	
ALERTA AMARILLA	<p>ANTIOQUIA: Abejorral, Amagá, Amalfi, Andes, Angelópolis, Anorí, Argelia, Armenia, Cáceres, Caldas, Campamento, Cañasgordas, Caracolí, Caramanta, Ciudad Bolívar, Cocorná, Concordia, Dabeiba, Ebéjico, Fredonia, Frontino, Giraldo, Heliconia, La Ceja, La Pintada, La Unión, Maceo, Medellín, Montebello, Nariño, Puerto Berrio, Puerto Nare, Puerto Triunfo, Remedios, Salgar, San Carlos, Santa Bárbara, Santa Fe de Antioquia, Segovia, Sonsón, Sopetrán, Tarazá, Tarso, Toledo, Uramita, Urrao, Vegachí, Venecia, Yalí y Yolombó.</p> <p>BOYACÁ: Almeida, Aquitania, Berbeo, Betétiva, Buenavista, Campohermoso, Chinavita, Chita, Chivor, Coper, Corrales, El Espino, Gámeza, Guicán, La Victoria, Labranzagrande, Macanal, Maripí, Miraflores, Mongua, Moniquirá, Muzo, Otanche, Pachavita, Páez, Pajarito, Panqueba, Pauna, Paya, Paz de Rio, Pesca, Pisva, Puerto Boyacá, Quípama, Rondón, Saboyá, San José de Pare, San Pablo de Borbur, Santa María, Santana, Socotá, Sogamoso, Tasco, Tibaná, Tópaga, Turmequé, Umbita y Ventaquemada.</p> <p>CALDAS: Aguadas, Anserma, Chinchiná, Filadelfia, La Merced, Manizales, Manzanares, Marmato, Marulanda, Neira, Pácora, Palestina, Pensilvania, Risaralda, Salamina, Samaná, San José, Supia, Villamaria y Viterbo.</p> <p>CUNDINAMARCA: Agua de Dios, Albán, Anapoima, Anolaima, Apulo, Arbeláez, Beltrán, Bituima, Bogotá, D.C., Bojacá, Cabrera, Cachipay, Caparrapí, Cáqueza, Carmen de Carupa, Chaguaní, Chipaque, Chocontá, Cucunubá, El Colegio, El Peñón, El Rosal, Facatativá, Fusagasugá, Gachetá, Gama, Granada, Guaduas, Guatavita, Guayabal de Síquima, Jerusalén, La Calera, La Mesa, La Palma, La Peña, La Vega, Linguazaque, Machetá, Nilo, Nimaima, Nocaima, Pacho, Paima, Pandi, Pasca, Pulí, Quebradanegra, Quipile, Ricaurte, San Antonio de Tequendama, San Bernardo, San Cayetano, San Francisco, San Juan de Rioseco, Sasaima, Sesquilé, Sibaté, Silvania, Soacha, Subachoque, Suesca, Supatá, Sutatausa, Tabio, Tausa, Tena, Tibacuy, Tocaima, Topaipí, Ubalá, Utica, Venecia, Vergara, Vianí, Villagómez, Villapinzón, Villeta, Viotá, Yacopí, Zipacón y Zipaquirá.</p> <p>HUILA: Aipe, La Plata y Neiva.</p> <p>NORTE DE SANTANDER: Ábrego, Cácora, Chinácota, Chitagá, Convención, Cucutilla, Durania, El Carmen, El Zulia, Gramalote, Hacarí, Labateca, Lourdes, Pamplona, Salazar, San Calixto, Sardinata, Silos, Teorama, y Villa Caro.</p> <p>QUINDIO: Calarcá, Córdoba y Salento.</p> <p>RISARALDA: Apía, Belén de Umbría, Mistrató y Santa Rosa de Cabal.</p>

ALERTAS POR AMENAZAS DE DESLIZAMIENTO

ALERTA ROJA:

Amenaza alta a muy alta por deslizamientos de tierra detonados por lluvias, localizados en los siguientes municipios:

ALERTA NARANJA:

Amenaza moderada por deslizamientos de tierra detonados por lluvias, localizados en los siguientes municipios:

REGIÓN ANDINA

SITIOS PARA LOS CUALES SE GENERA LA ALERTA

ALERTA AMARILLA

SANTANDER: Albania, Barbosa, Bolívar, Carcasí, Charalá, Chipatá, Contratación, El Carmen, El Guacamayo, Florián, Floridablanca, Girón, Guavatá, Guepsa, La Belleza, La Paz, Landázuri, Lebrija, Macaravita, Matanza, Mogotes, Pinchote, Puente Nacional, Rionegro, San Andrés, San Benito, San Miguel, San Vicente de Chucurí, Santa Helena del Opón, Socorro, Sucre, Tona, Valle de San José y Vélez.

TOLIMA: Alpujarra, Anzoátegui, Armero (Guayabal), Ataco, Cajamarca, Carmen de Apicalá, Casabianca, Chaparral, Cunday, Dolores, Falan, Fresno, Herveo, Ibagué, Icononzo, Lérída, Líbano, Mariquita, Melgar, Murillo, Natagaima, Palocabildo, Planadas, Prado, Purificación, Rioblanco, Roncesvalles, San Antonio, Villahermosa y Villarrica.

REGIÓN ORINOQUIA

SITIOS PARA LOS CUALES SE GENERA LA ALERTA

ALERTA AMARILLA

CASANARE: Aguazul, Chámeza, Hato Corozal, La Salina, Nunchía, Paz de Ariporo, Pore, Recetor, Támara, Tauramena y Yopal.

META: Barranca de Upía

REGIÓN PACÍFICO

SITIOS PARA LOS CUALES SE GENERA LA ALERTA

ALERTA AMARILLA

CAUCA: Almaguer, Bolívar, Buenos Aires, Caldono, Corinto, El Tambo, Inzá, Jambaló, La Sierra, La Vega, López, Miranda, Páez (Belalcázar), Rosas, Santa Rosa, Silvia, Suárez, Timbiquí, Toribío, Totoró.

CHOCÓ: El Carmen y Sipí.

NARIÑO: Albán (San José), Buesaco, Cumbitara, El Tablón, Linares, Samaniego y Tumaco.

VALLE DEL CAUCA: Ansermanuevo, Bolívar, Buenaventura, Buga, Bugalagrande, Calima (El Darién), Dagua, El Cerrito, El Dovio, Palmira, San Pedro, Sevilla, Tuluá y Versalles.

REGIÓN AMAZONIA

SITIOS PARA LOS CUALES SE GENERA LA ALERTA

ALERTA AMARILLA

CAQUETÁ: Belén de Los Andaquíes y Morelia.

PUTUMAYO: Mocoa.

ALERTAS POR AMENAZAS DE DESLIZAMIENTO

ALERTA ROJA:
Amenaza alta a muy alta por deslizamientos de tierra detonados por lluvias, localizados en los siguientes municipios:

ALERTA NARANJA:
Amenaza moderada por deslizamientos de tierra detonados por lluvias, localizados en los siguientes municipios:

SECTORES VIALES IDENTIFICADOS CON POTENCIALIDAD DE DESLIZAMIENTOS, EN LOS CUALES GENERAN ALERTAS	
DEPARTAMENTO	SECTOR VIAL
ANTIOQUIA	Los Llanos - Tarazá
ARAUCA	La Lejía - Saravena
BOYACÁ	Guateque - El Secreto La Lejía – Saravena
CASANARE	Barranca de Upía - Monterrey Cumaral - Barranca de Upía El Secreto - Aguacalara Guateque - El Secreto
CHOCÓ	Certeguí - Quibdó Las Animas - Certeguí Las Animas - Mumbú Quibdó - La Mansa Río Pató (El Afirmado) Río Pató (El Afirmado) - La Ye (Las Animas)
CUNDINAMARCA	Bogotá (El Portal) - Villavicencio Cumaral - Barranca de Upía
META	Bogotá (El Portal) - Villavicencio Cumaral - Barranca de Upía Entrada Ciudad Porfía - Caño Tigre Paso Antiguo por el Río Guayuriba Pipiral - Villavicencio "Puente Guatiquía - Los Caballos" "Variante de Restrepo" Variante de Restrepo" Ye de Granada - Paso por el Puente sobre el Río Ocoa
NARIÑO	Junín - Tuquerres Pasto - Higuerones Tumaco - Junín
NORTE DE SANTANDER	La Lejía - Saravena

ALERTAS METEOMARINA

MAR CARIBE

ALERTA NARANJA	<p>POR TIEMPO LLUVIOSO.</p> <p>Se mantendrán las lluvias en zonas sectorizadas del Caribe colombiano con moderada probabilidad de descargas eléctricas y posibilidad de rachas de viento. Por lo anterior se recomienda a los habitantes costeros estar atentos a la evolución de las condiciones meteorológicas y a las embarcaciones de poco calado consultar con las Capitanías de puerto antes de zarpar.</p>
ALERTA AMARILLA	<p>POR PLEAMAR.</p> <p>Hasta el próximo 13 de junio, el nivel del mar Caribe colombiano sobre el sector central estará influenciado por una pleamar astronómica. Por lo anterior, se sugiere a los habitantes costeros estar atentos a la evolución de este fenómeno.</p>

OCÉANO PACÍFICO

ALERTA AMARILLA	<p>POR TIEMPO LLUVIOSO.</p> <p>Se estiman lluvias de variada intensidad acompañadas de descargas eléctricas en amplios sectores del centro y norte del océano Pacífico Colombiano. Por lo tanto, se recomienda a pescadores y usuarios de embarcaciones de poco calado consultar con las Capitanías de puerto antes de zarpar y a los habitantes costeros estar atentos a la evolución de las condiciones meteorológicas.</p>
	<p>POR PLEAMAR.</p> <p>Hasta el 15 de junio , el nivel de la cuenca del Océano Pacifico estará influenciado por una pleamar astronómica. Por lo anterior, se sugiere a los habitantes costeros estar atentos a la evolución de este fenómeno.</p>

°C: grados Celsius

m: metros

mm: milímetros

msnm: metros sobre nivel del mar

Km/h: kilómetros por hora

HLC: hora local colombiana

GOES: Geostationary Operational Environmental Satellites (Satélite Geoestacionario Operacional Ambiental).

GOES-13 es el designado GOES-Este, localizado en 75° W sobre el ecuador geográfico.

PNN: Parque Nacional Natural

SFF: Santuario de Fauna y Flora



ALERTA ROJA. PARA TOMAR ACCIÓN Advierte al Sistema Nacional de Gestión del Riesgo de Desastres sobre el peligro de un fenómeno y sus efectos adversos sobre la población. Se emite una alerta sólo cuando la identificación de un evento extraordinario indique la amenaza inminente y cuando la gravedad del fenómeno requiera atención prioritaria de los comités departamentales y locales.



ALERTA NARANJA. PARA PREPARARSE Indica la amenaza de un fenómeno. No implica riesgo inmediato por lo que es catalogado como un mensaje para informarse y prepararse. El aviso implica vigilancia continua ya que las condiciones son propicias para el desarrollo de un suceso natural.



ALERTA AMARILLA. PARA INFORMARSE Se emite cuando las condiciones hidrometeorológicas son favorables para la ocurrencia de un fenómeno natural y pueden aumentar el riesgo según los pronósticos. Por sus características, este nivel está encaminado a informar.

CONDICIONES NORMALES Indica que no existe ninguna clase de alerta para la región o zona mencionada.

OMAR FRANCO | Director General

CHRISTIAN EUSCÁTEGUI | Jefe Oficina del Servicio de Pronósticos y Alertas

Profesionales de Turno:

Henry Romero, Sonia Bermúdez, Carlos Pinzón, Mauricio Torres y Alberto Pardo.

<http://www.ideam.gov.co>

Correos electrónicos: servicio@ideam.gov.co, alertas@ideam.gov.co

Calle 25D # 96B - 70, Piso 3. Bogotá, D.C., Colombia.

Teléfono: 3075625 Ext. 1334-1336.

Síguenos en:

